



Provincia di Cremona

Parte d'opera

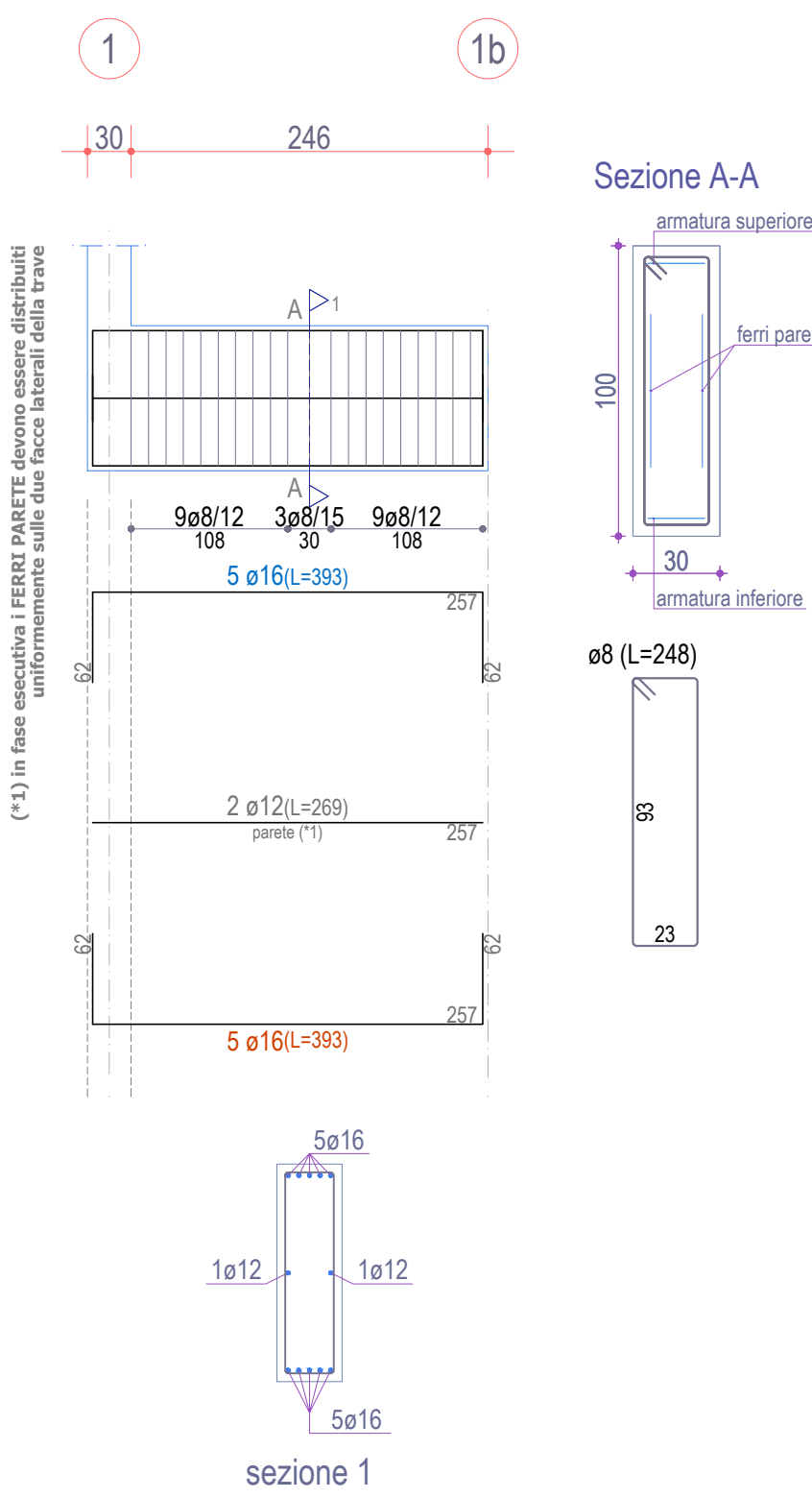
Committente COMUNE

Il Progettista	Il Direttore dei Lavori	Il Collaudatore
----------------	-------------------------	-----------------

Data	02/11/2022	Revisione	Aggiornamento	Protocollo
------	------------	-----------	---------------	------------

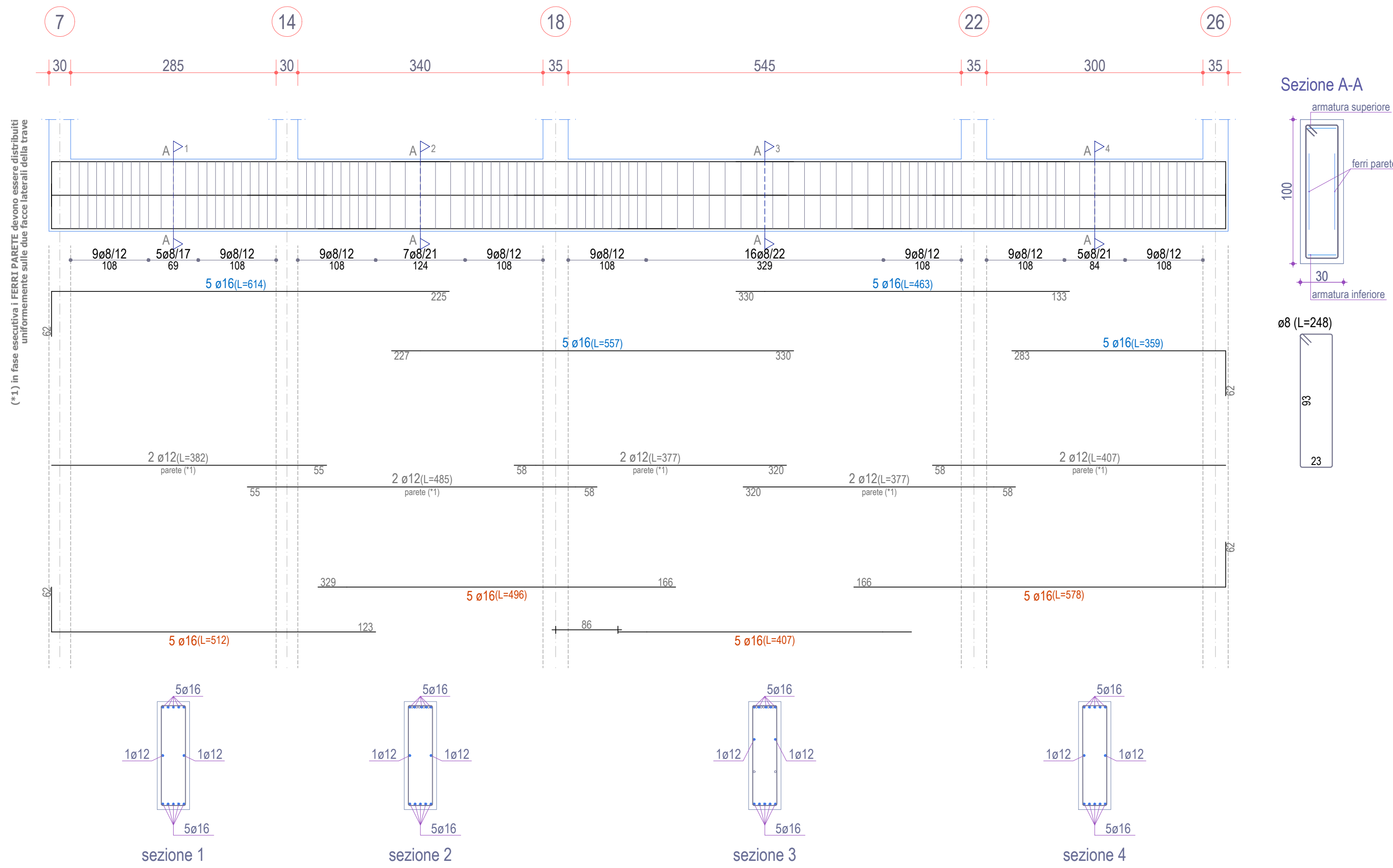
Il presente progetto è protetto a termini di legge.

TRAVE 1-1b
Fondazione



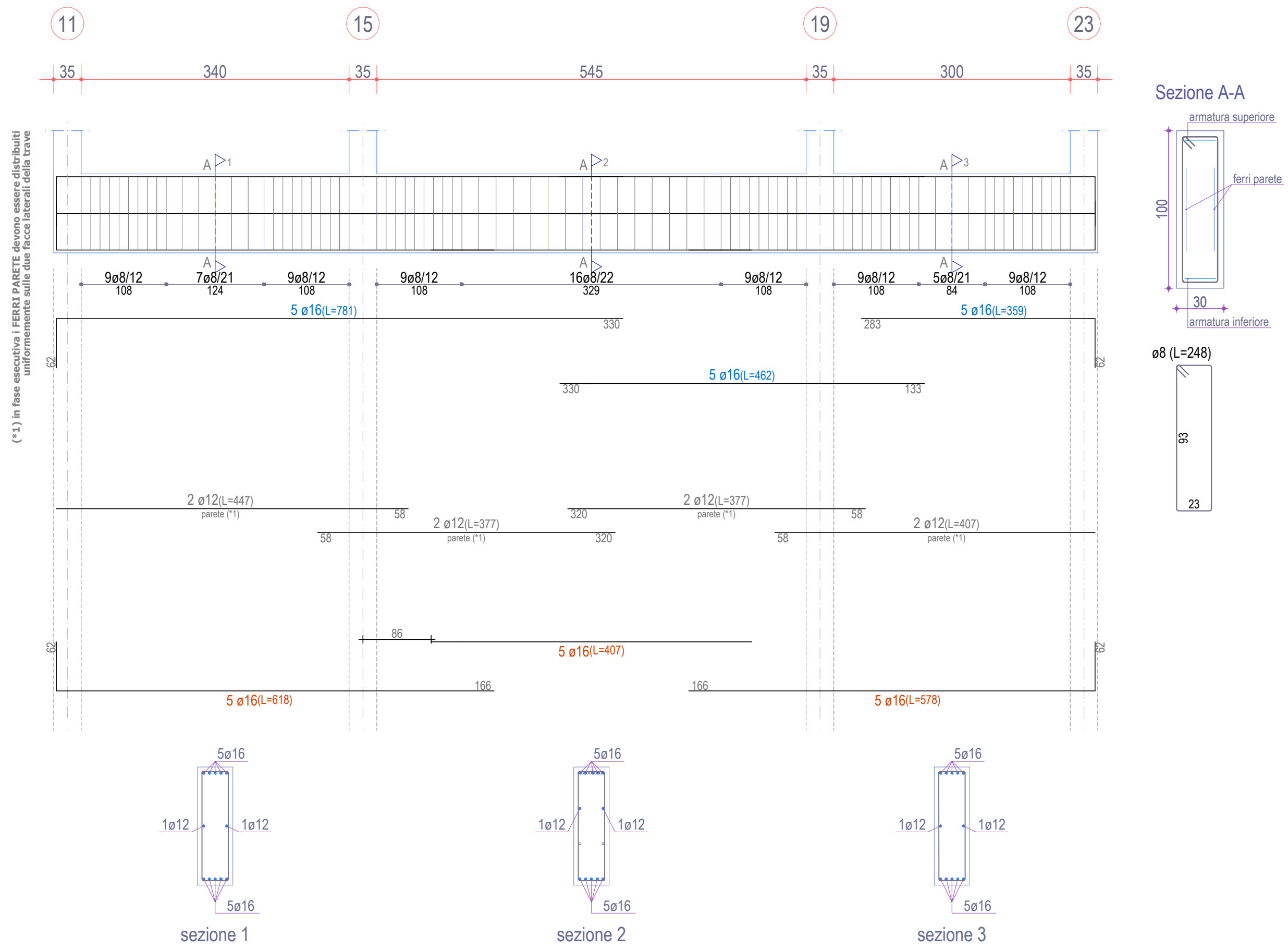
Scala: 1/50

TRAVE 7-14-18-22-26
Fondazione



Scala: 1/50

TRAVE 11-15-19-23
Fondazione



Scala: 1/50